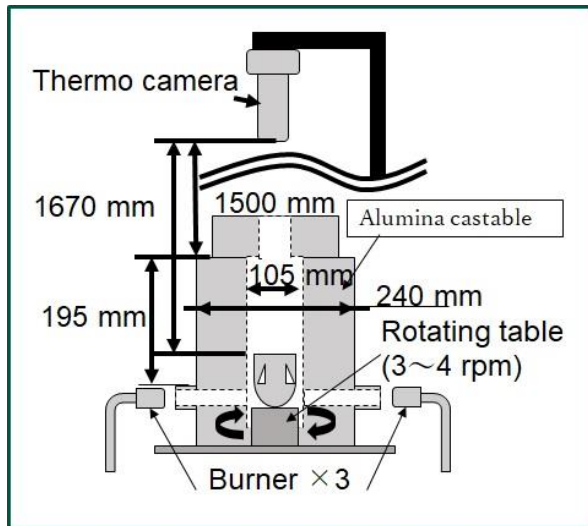




以前の耐火度の様子



サーモカメラ設置概要



サーモカメラ

耐火度炉体

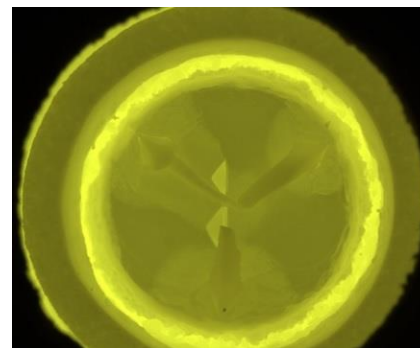
サーモカメラ設置写真



サーモカメラ写真

サーモカメラの仕様

Manufacturing	Mitsui Photonics Ltd.
System-name	Thermera-SeenU
Temperature range	900~2500 °C(2 range)
Frame rate	640×480~1920×1200 Maximum 100~10 frames
Camera Lens	Nikon ED 200 mm f/4 D IF



SK38 溶倒時サーモカメラ画像



試験後写真

以前の耐火度試験では、目視による高温炉内部のコーンの溶倒状況を確認する必要があったため、非常に危険性が高かったが、サーモカメラを導入することにより、目視確認の頻度が大幅に減少し、慣れれば目視確認無しでも溶倒の判断が可能となった。

また、「SK38 溶倒時サーモカメラ画像」と「試験後写真」からも分かるように、SK38 の耐火度試験においてもサーモカメラを用いることでコーンの溶倒が十分に確認可能であることが分かった。